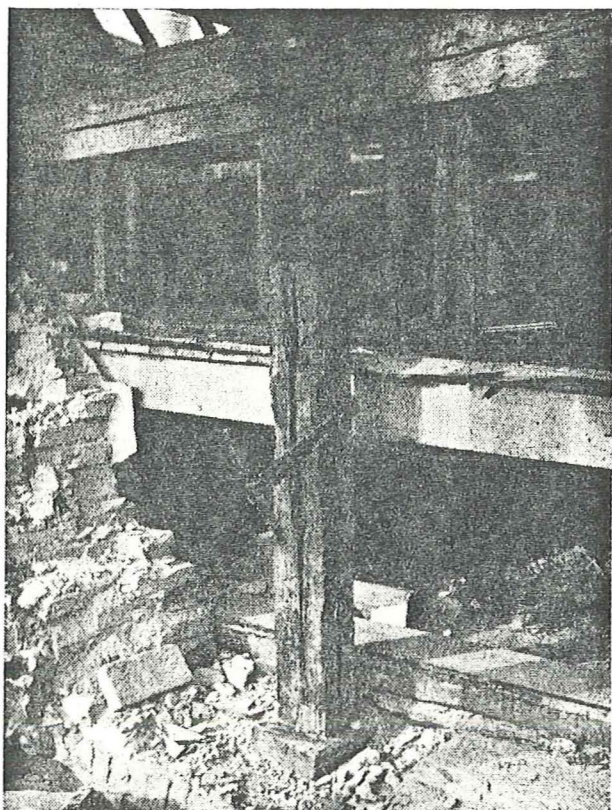


Tagkonstruktioner og gesimser.

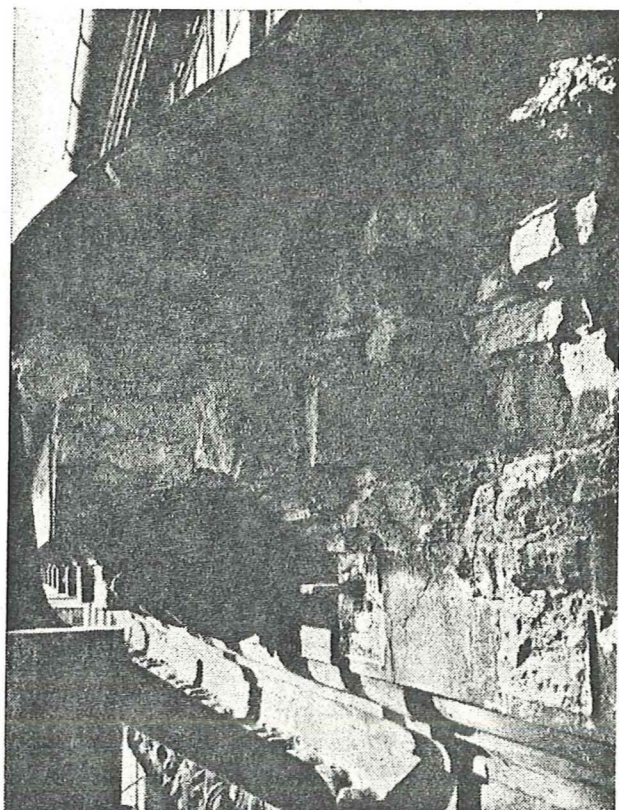
Byggelovens § 61.

DK 624.024:693

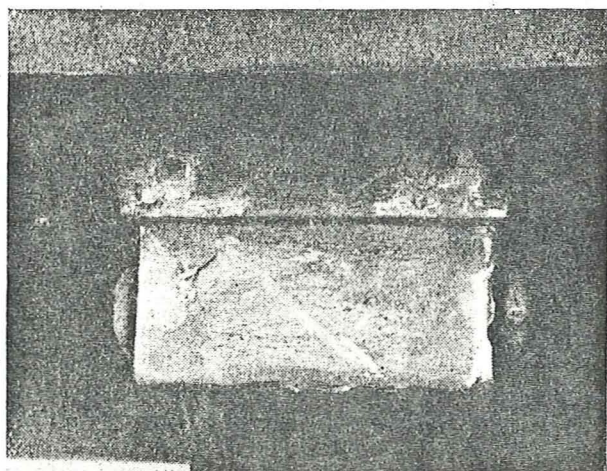
I tilslutning til tidligere omtale af forholdet mellem tagkonstruktioner og gesimser viser det foreliggende eksempel en mangelfuld fastgørelse af kon-



Billedet viser trimpelstolpen, efter at hovedgesimsens murværk er fjernet. Tømmeret har været helt omgivet af murværk og har derfor været særlig udsat for ødelæggelse.



På billedet ses tværsnittet af hovedgesimsen og nedenunder mærkerne efter de borthuggede konsoller. Konsollerne har været båret af murankre, der et enkelt sted ses midt i mærket efter konsollen.



Billedet viser en konsol set forfra. I den øverste del kan man se hullerne til skruerne, der har fastholdt konsollen til gesimsen.

soller til en hovedgesims og faren ved at omgive en trimpelkonstruktion helt med murværk, idet selv mindre utætheder i taget kan give anledning til trækonstruktioners delvise ødelæggelse og derved fremkalde fare for tagets og hovedgesimsens stabilitet.

Gadefortegnelsen.

Byggelovens § 16.

DK 351.811

Siden den første egentlige bygningslov for staden København fra 1856 har det i bygningslovgivningen været en fundamental betingelse for tilladelse til bebyggelse af en grund, at denne støder op til — har facade til — en gade. Men de herom før 1. januar 1940 gældende bestemmelser voldte i praksis vanskeligheder med hensyn til, hvilke arealer der kunne